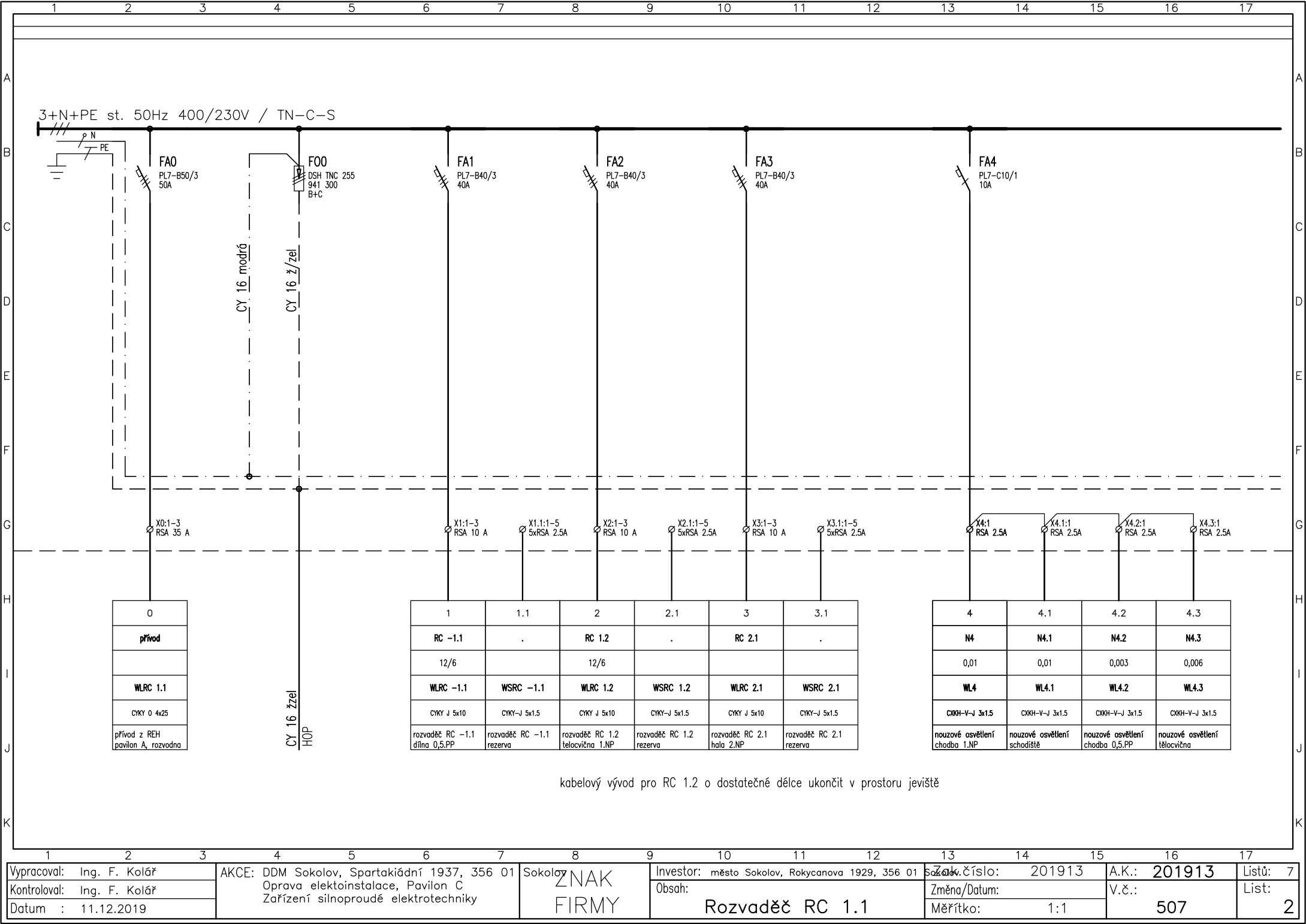


Obsah: Rozvaděč RC 1.1

Akce: DDM Sokolov, Spartakiádní 1937, 356 01 Sokolov  
Oprava elektroinstalace, Pavilon C  
Zařízení silnoproudé elektrotechniky

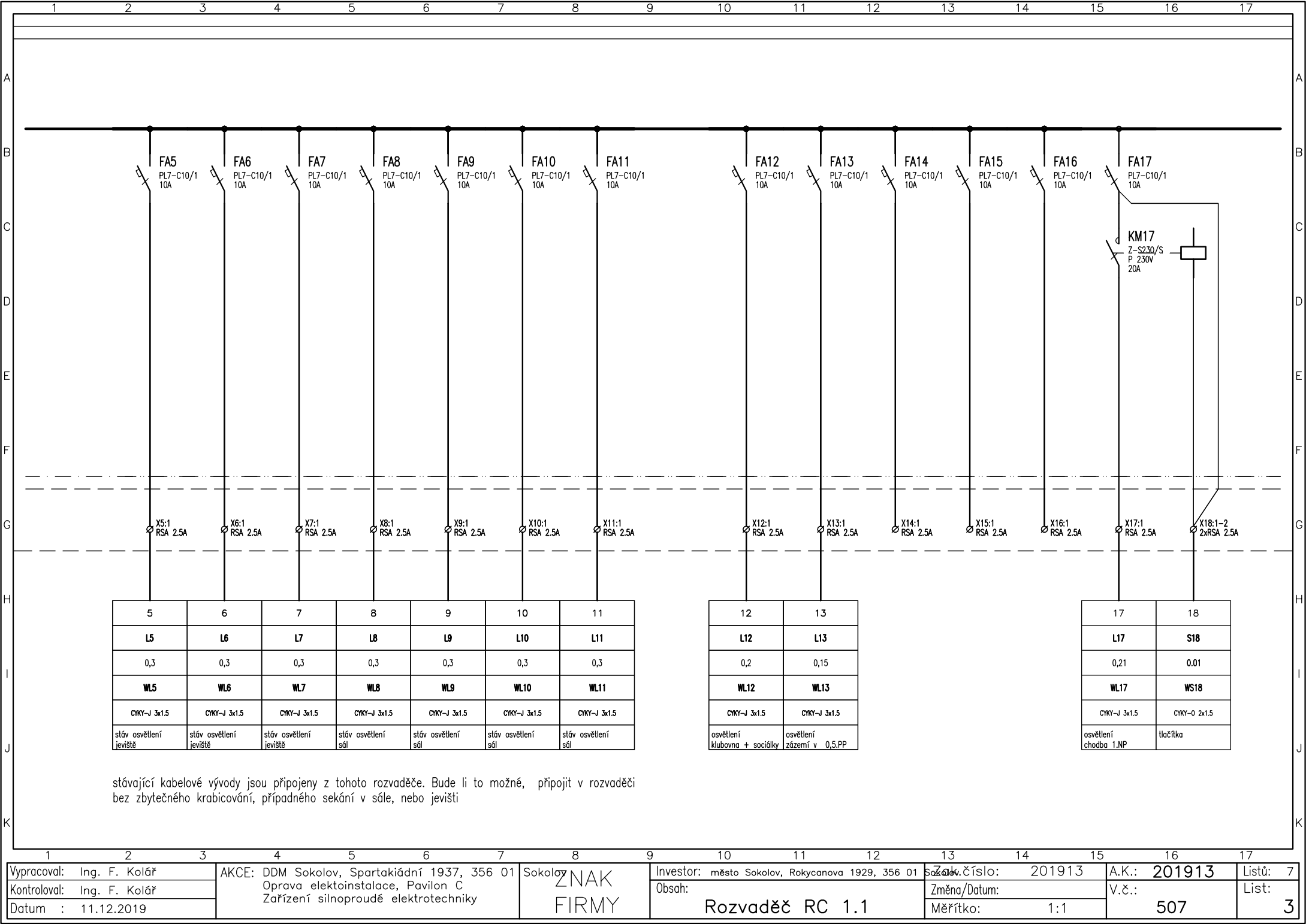
TYP PROVEDENÍ: EATON TYP BP-U 800/12-C  
KRYTÍ: IP30/20  
ROZMĚRY: š/v/hl 800/1200/247 mm, nika 720/1150/240 mm  
DĚLENÍ: ne  
NÁTĚR: typový  
OBSLUHA: prac. poučenými  
PRAC. PODMINKY: normální  
ZKRAT. ODOLNOST 10kA  
REZ. PROSTOR: ano  
PŘÍVOD(Y), VÝVODY: horem, horem  
OSAZENÍ PŘÍSTROJŮ: v rozvaděči  
OSAZENÍ SKŘÍNĚ: pod omítku  
INSTAL. PŘÍKON: Pi – 55,1 kW  
VÝPOČ. ZATÍŽENÍ: Pv – 21,2 kW

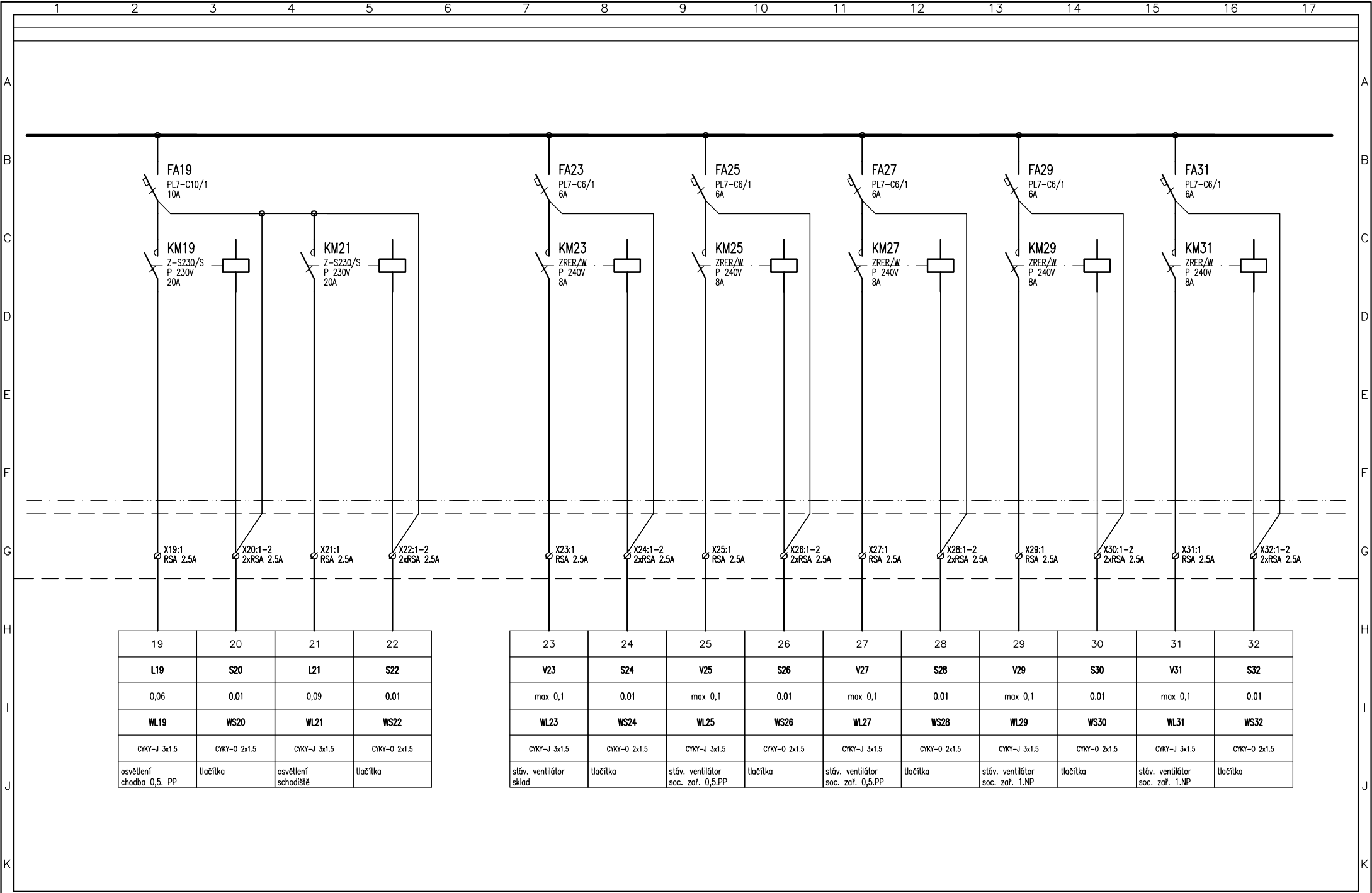
Napěťová soustava: 3+NPE stř. 50Hz,230/400V, TN-C-S  
Ochrana před úrazem el. proudem dle ČSN 33 2000-4-41 ed.3  
- ochrana před nebezpečným dotykem  
- ochrana izolací živých částí  
- ochrana kryty nebo přepážkami  
neživých částí - automatickým odpojením od zdroje v síti TN  
- použitím zařízení třídy ochrany II  
- proudovým chráničem



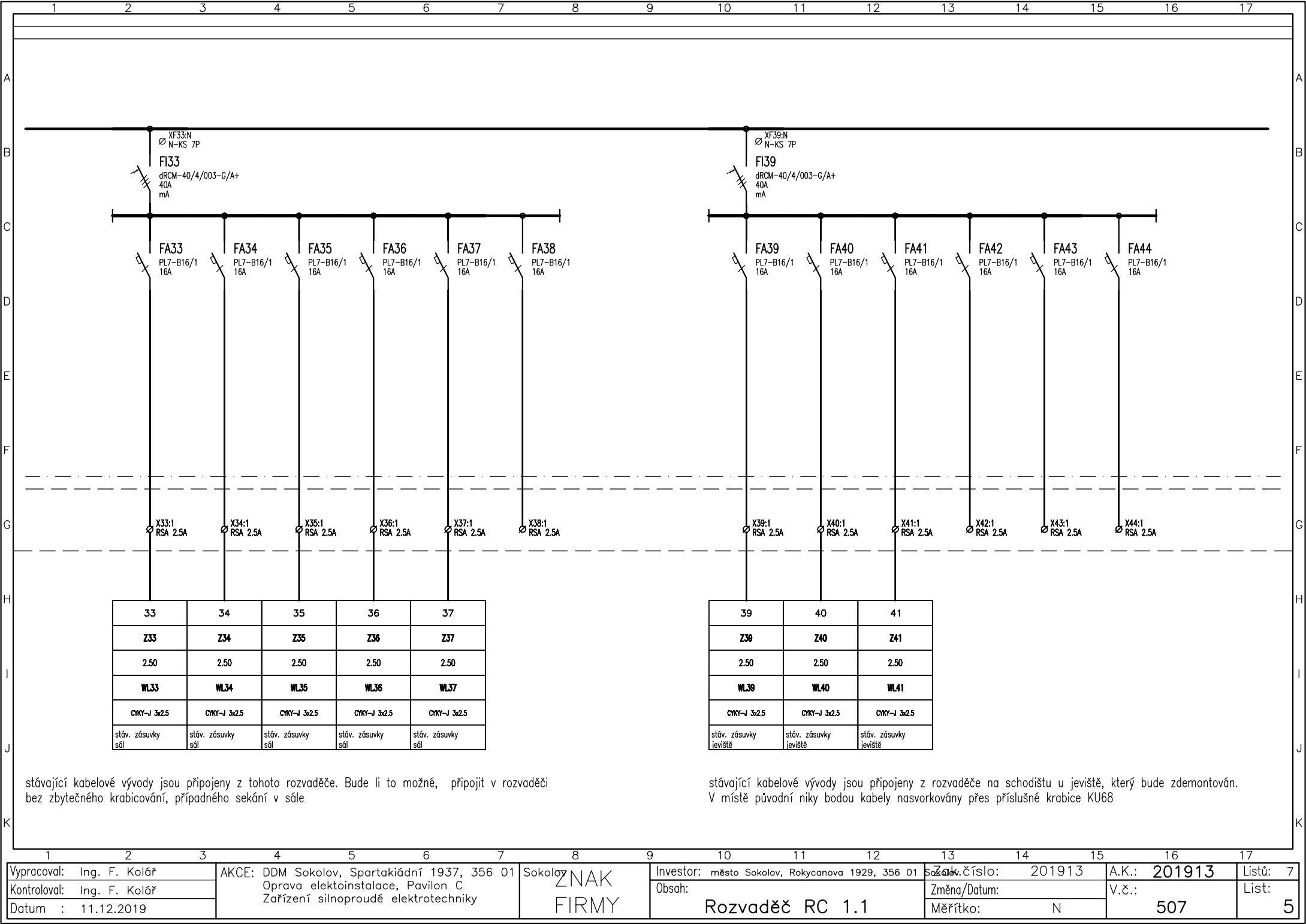
kabelový vývod pro RC 1.2 o dostatečné délce ukončit v prostoru jeviště

Vypracoval: Ing. F. Kolář		AKCE: DDM Sokolov, Spartakiádní 1937, 356 01 Oprava elektroinstalace, Pavilon C Zařízení silnoproudé elektrotechniky	Sokolov <b>ZNAK FIRMY</b>	Investor: město Sokolov, Rokycanova 1929, 356 01 Sokolov		Znak číslo: 201913		A.K.: 201913		Listů: 7	
Kontroloval: Ing. F. Kolář				Obsah: Rozvaděč RC 1.1		Změna/Datum:		V.č.: 507		List: 2	
Datum : 11.12.2019						Měřítko: 1:1					





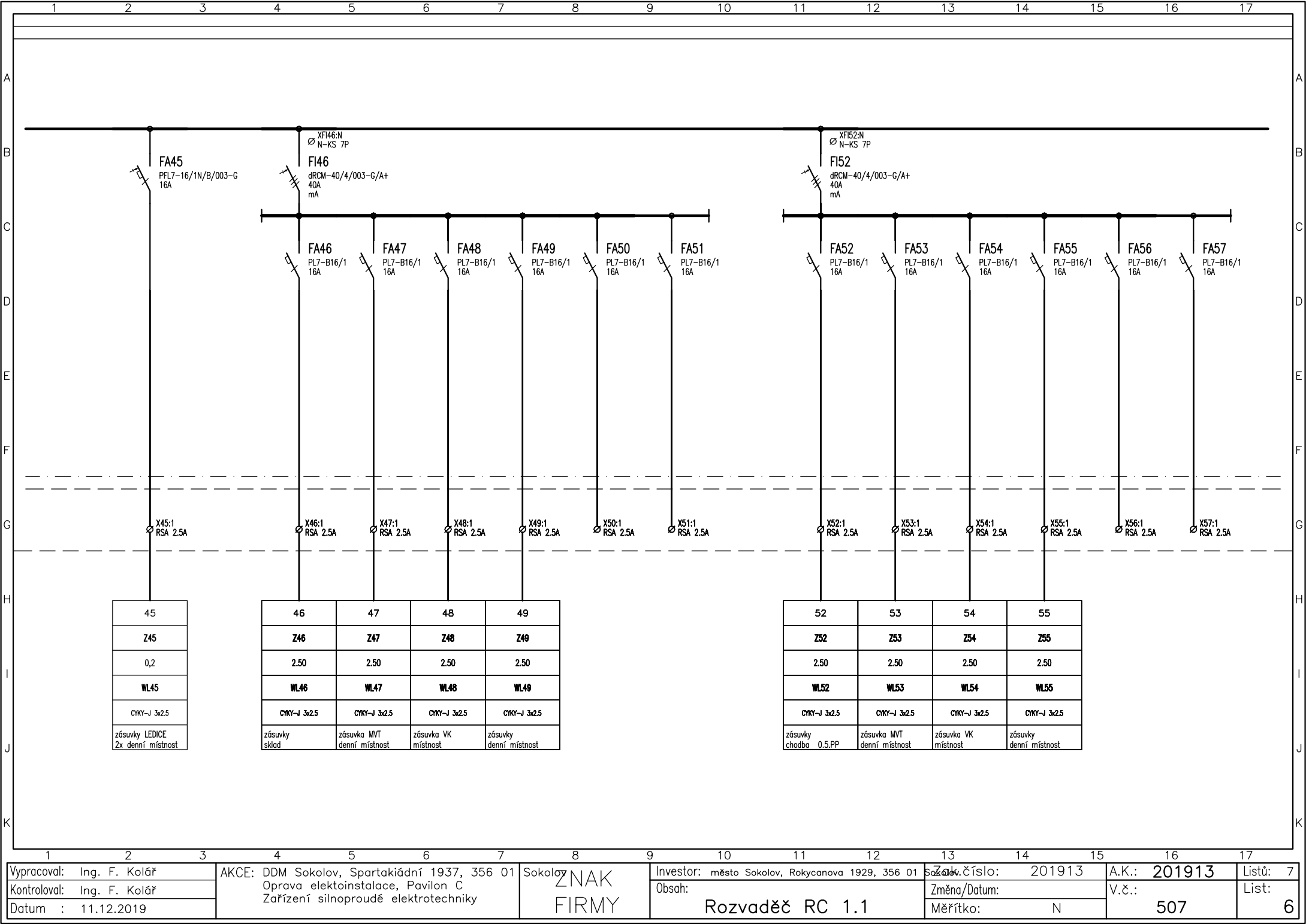
1	2	3	4	5	6	7	8	9	10	11	12	13	14	15	16	17	
Vypracoval: Ing. F. Kolář			AKCE: DDM Sokolov, Spartakiádní 1937, 356 01 Oprava elektroinstalace, Pavilon C Zařízení silnoproudé elektrotechniky				Sokolov <b>ZNAK FIRMY</b>		Investor: město Sokolov, Rokycanova 1929, 356 01				Sokolov číslo: 201913		A.K.: 201913		Listů: 7
Kontroloval: Ing. F. Kolář									Obsah: Rozvaděč RC 1.1				Změna/Datum:		V.č.: 507		List: 4
Datum : 11.12.2019													Měřítka: 1:1				



stávající kabelové vývody jsou připojeny z tohoto rozvaděče. Bude li to možné, připojit v rozvaděči bez zbytečného krabicování, případného sekání v sále

stávající kabelové vývody jsou připojeny z rozvaděče na schodištu u jeviště, který bude zdemontován. V místě původní niky budou kabely nasvorkovány přes příslušné krabice KU68

1	2	3	4	5	6	7	8	9	10	11	12	13	14	15	16	17	
Vypracoval: Ing. F. Kolář			AKCE: DDM Sokolov, Spartakiádní 1937, 356 01 Oprava elektroinstalace, Pavilon C Zařízení silnoproudé elektrotechniky				Sokolov <b>ZNAK FIRMY</b>		Investor: město Sokolov, Rokycanova 1929, 356 01				Zak. číslo: 201913		A.K.: 201913		Listů: 7
Kontroloval: Ing. F. Kolář									Obsah: <b>Rozvaděč RC 1.1</b>				Změna/Datum:		V.č.: <b>507</b>		List: <b>5</b>
Datum : 11.12.2019													Měřítka: N				



Vypracoval: Ing. F. Kolář		AKCE: DDM Sokolov, Spartakiádní 1937, 356 01 Oprava elektroinstalace, Pavilon C Zařízení silnoproudé elektrotechniky	Sokolov  ZNAK FIRMY	Investor: město Sokolov, Rokycanova 1929, 356 01 Sokolov		Zak. číslo: 201913		A.K.: 201913		Listů: 7	
Kontroloval: Ing. F. Kolář				Obsah:  Rozvaděč RC 1.1		Změna/Datum:		V.č.:		List:	
Datum : 11.12.2019						Měřítka: N		507		6	

